



II JORNADAS VEHÍCULOS POR LA NIEVE



POLICÍA LOCAL DE TERUEL

**COORDINADOR-RESPONSABLE
UNIDAD DE SEGURIDAD Y EDUCACIÓN VIAL**

POLICÍA LOCAL N° AR01299

CONSEJOS SOBRE CONDUCCIÓN Y TALLER PRÁCTICO "MONTAJE DE CADENAS "



Sugerencias y consejos

EL 1º y MÁS IMPORTANTE DE TODOS

**NO COJAS
EL COCHE**

SINO ES ESTRICTAMENTE NECESARIO

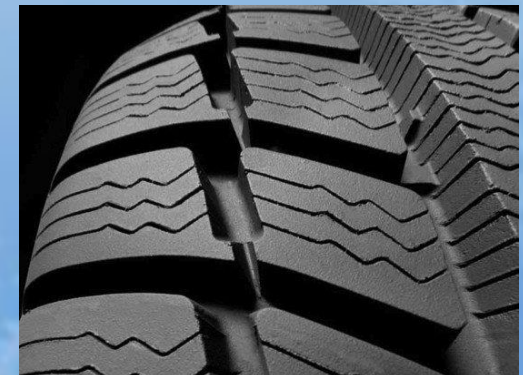
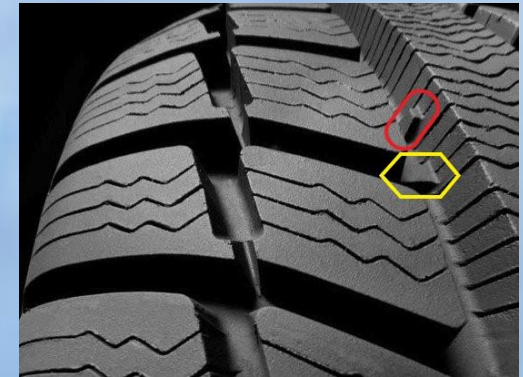




Sugerencias y consejos

PREPARACIÓN DEL VEHÍCULO

- **COMPROBAR LOS NIVELES DE LOS LÍQUIDOS**, especialmente el líquido refrigerante del motor, y rellenar el depósito del limpiaparabrisas con líquido de limpiaparabrisas anticongelante.
- **PRESIÓN Y DIBUJO DE LOS NEUMÁTICOS.**
- **REVISAR LAS ESCOBILLAS LIMPIAPARABRISAS** (cambiar aprox. cada 2 años).
- **COMPROBAR BOMBILLAS DE LOS FAROS.**
- **LLENAR EL DEPÓSITO** (nos asegura calefacción en caso de tener que pasar la noche el vehículo).
- **ESTADO DE LA BATERÍA.**





Sugerencias y consejos

KIT DE INVIERNO PARA EL COCHE

Equipamiento

Obligatorio



Cadenas



Triángulos de peligro y chaleco reflectante



Rueda de repuesto o kit reparapinchazos

Recomendado



Pinzas.
Si nuestra batería está sin carga, pueden sacarnos de un apuro.



Alcohol. Para descongelar el hielo de la cerradura o el del parabrisas; también resulta útil un rascador.



Ropa y calzado.
Por si tiene que salir del coche, lleve ropa de abrigo; incluya unas gafas de sol para evitar deslumbramientos por la nieve.



Agua y alimentos.
Lleve algunos alimentos y líquidos para beber por si se queda bloqueado por la nieve.



Pala y guantes.
En carreteras secundarias de alta montaña, podrían resultarle útiles.



Linterna.
Para cualquier emergencia en esta época con pocas horas de luz.



Móvil. Por si necesita pedir ayuda, procure llevar el móvil cargado.



Spray antivaho.
Evitará que se empañen los cristales; también es eficaz una bayeta o una patata cruda y pasarla por el cristal.



Sugerencias y consejos

KIT DE INVIERNO PARA EL COCHE: parte I

- CADENAS METÁLICAS/TEXTILES (DE LA **MEDIDA DE NUESTRO NEUMÁTICO**), O RUEDAS DE NIEVE.
- CADENA LÍQUIDA (CASOS PUNTUALES).
- SPRAY DESCONGELADOR PARABRISAS Y RASQUETA HIELO.
- LINTERNA FRONTAL (con pilas).
- **GUANTES IMPERMEABLES Y ROPA DE ABRIGO.**
- PEQUEÑA PALA (PLEGABLE).





Sugerencias y consejos

KIT DE INVIERNO PARA EL COCHE: parte II

- **AGUA Y ALIMENTOS, SOBRE TODO VIAJANDO CON NIÑOS.**
- **MANTAS (p.e.; temperatura habitación 15°).**
- **TELÉFONO MÓVIL CARGADO Y CARGADOR DE COCHE.**
- **BOTIQUÍN BÁSICO.**



Sugerencias y consejos

CONDUCCIÓN EN NIEVE: ANTES DE INICIAR LA MARCHA.

1. AVERIGUA EL ESTADO DE LAS CARRETERAS:

- **Online:** consultando [la web de la DGT](#), en webs sobre meteorología o en las webs de las diferentes comunidades autónomas, del RACC o del RACE.
- **Llamando al 011:** la DGT nos informa del estado de las carreteras.
- **Aplicaciones móviles:** en la actualidad hay muchas apps para los smartphones con esta prestación, desde la propia de la DGT hasta otras como Waze, Social Drive, Inrix Traffic, RACE, RACC...
- **El propio navegador del coche:** muchos navegadores incluyen servicios de información del estado de las carreteras.



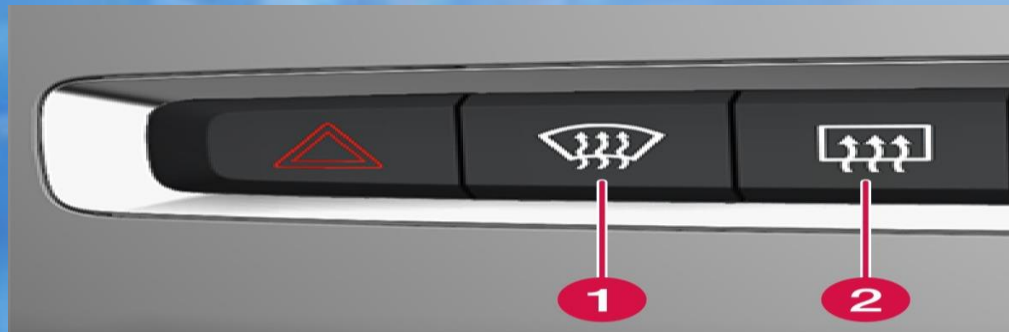
Sugerencias y consejos

CONDUCCIÓN EN NIEVE: ANTES DE INICIAR LA MARCHA.

2. QUITAR LA NIEVE DEL ARCO DE LA PUERTA, AL ENTRAR SE CAÉ EN EL ASIENTO).

3. ARRANCAR EL VEHÍCULO PARA QUE SE VAYA CALENTANDO, ABRIR UN POCO DOS VENTANAS COTRAPUESTAS.

4. SELECCIONAR LOS BOTONES PARA DESEMPAÑAR PARABRISAS DELANTERO (1), LUNETETA TÉRMICA TRASERA (2) Y RETROVISORES CALEFACTADOS (3).





Sugerencias y consejos

CONDUCCIÓN EN NIEVE: ANTES DE INICIAR LA MARCHA.

5. LIMPIAR BIEN EL PARABRISAS DELANTERO, CRISTALES LATERALES DELANTEROS Y RETROVISORES EXTERIORES. USAREMOS UN SPRAY DESCONGELANTE Y UNA RASQUETA.
6. LIMPIAR TODOS LOS FAROS (SPRAY Y RASQUETA).
7. QUITAR LA NIEVE DEL CAPÓ (al circular se desprende y los trozas impactan contra el cristal asustando y cegando al conductor).
8. **VALORAR EL USO DE CADENAS.**



Sugerencias y consejos

CONDUCCIÓN EN NIEVE: DURANTE EL VIAJE.

1. PONER CADENAS:

- **Fuera de la calzada** (para **no impedir** el **paso** de la **quita nieves ni servicios de emergencias**).
- Antes de una pendiente.
- **HACERNOS VISIBLES** tanto a nosotros (chaleco reflectante) como el vehículo (triángulos y señal luminosa V-16).
- En el eje de tracción.
- **LIMPIAR EL PASO DE RUEDA** (MEJOR CON SPRAY DESCONGELADOR).
- Tras recorrer unos metros parar y tensarlas de nuevo.
- Poner algo donde arrodillarnos como un parasol, esterilla del coche...

Sugerencias y consejos

CONDUCCIÓN EN NIEVE: DURANTE EL VIAJE.

2. COMO INICIAR LA MARCHA:

- Si hay abundante nieve acumulada delante de las ruedas y la panza del vehículo, retírala, **TAMBIÉN** la acumulada entre las ruedas delanteras y las traseras.
- Arranca con una marcha larga (normalmente **en segunda**) y **desconecta el control de estabilidad.**



- Las luces correspondientes **DEBEN** estar encendidas.



Sugerencias y consejos

CONDUCCIÓN EN NIEVE: DURANTE EL VIAJE.

3. UNA VEZ EN MARCHA:

- Inicia la marcha en **línea recta** y una vez el vehículo esté en movimiento gira suavemente e incorpórate a la carretera. **Iniciar la marcha con las ruedas giradas es difícil.**
- Conduce suavemente, es decir, debemos ser extremadamente suaves con el acelerador, freno, cambio de marchas y volante (**vaso en salpicadero**).



Sugerencias y consejos

CONDUCCIÓN EN NIEVE: DURANTE EL VIAJE.

3. UNA VEZ EN MARCHA:

- Conduce con marchas largas **salvo en bajadas** que deberás usar marchas cortas para utilizar el freno motor.
- Adaptar la velocidad y mantenerla uniforme.
- Aumenta la distancia de seguridad, la distancia de frenado se multiplica por 4.
- En caso de frenado hazlo suavemente y salte de la rodera.





Sugerencias y consejos

CONDUCCIÓN EN NIEVE: HA LLEGADO A SU DESTINO.

4. ESTACIONAMIENTO:

- ✓ Hazlo siempre **fuera de la calzada.**
- ✓ Si hace **mucho frío no tenses el freno de mano** bastará con dejar metida una marcha, si el estacionamiento se realiza en pendiente calza el vehículo con una piedra, tronco...
- ✓ Deja las escobillas de los limpiaparabrisas levantadas. Si tienes un plástico ponlo en el parabrisas.



• • • • •
• • • • •

WEB

Unidad Educación Vial
Policía Local de Teruel



educacion.vial@teruel.net



978 61 99 01



Calle Ciudad Escolar s/n

• • • • •
• • • • •

